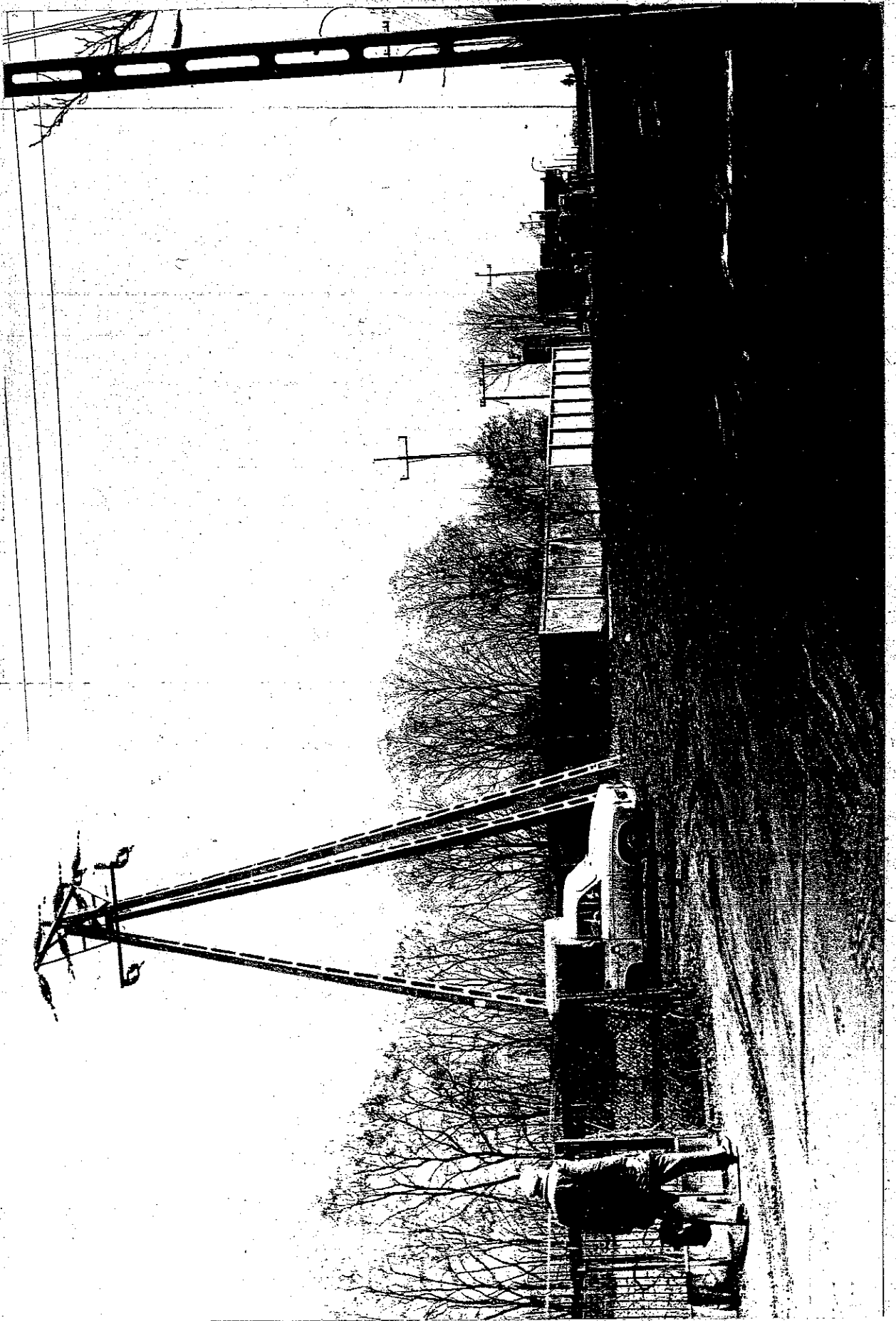
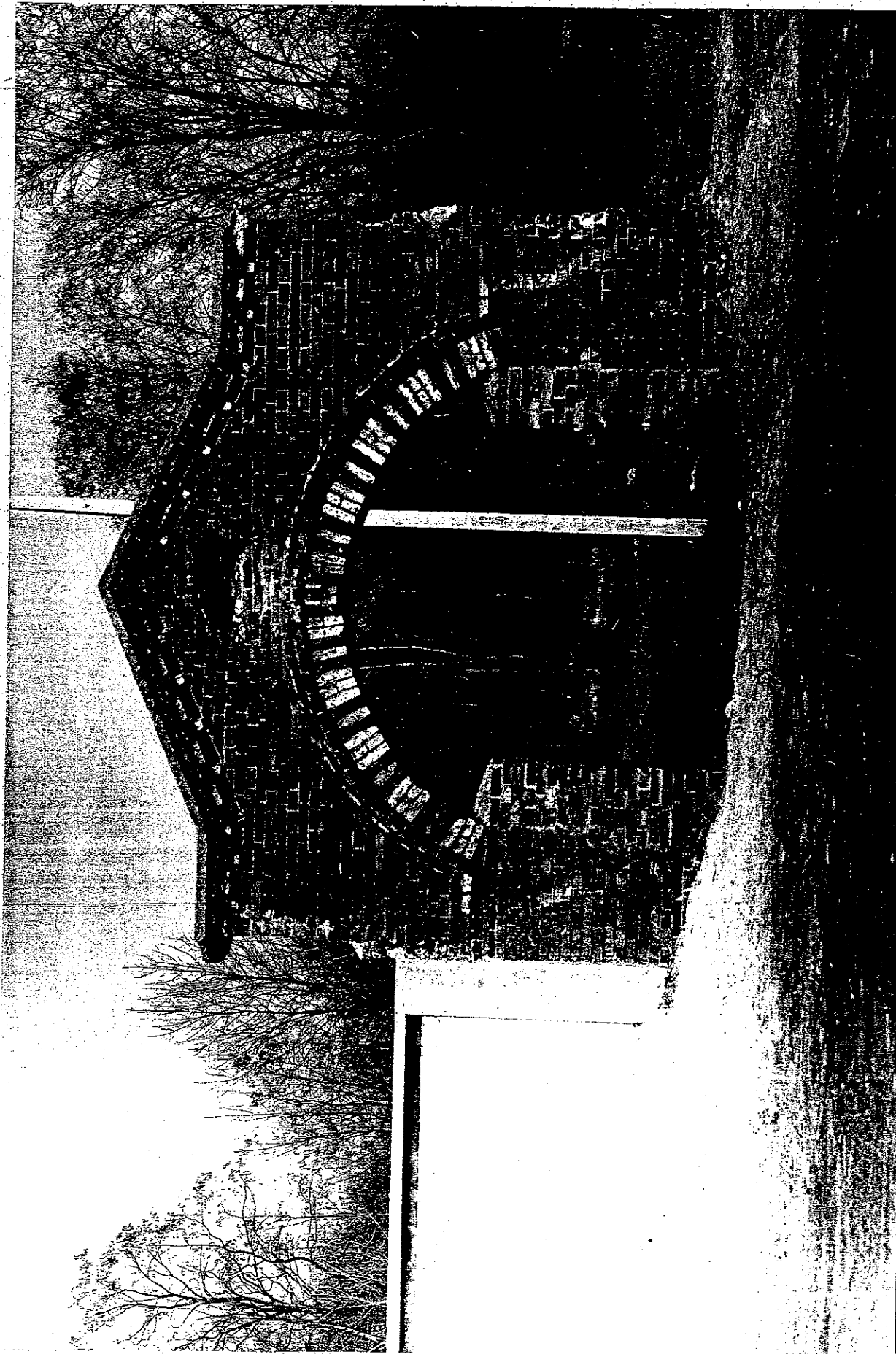


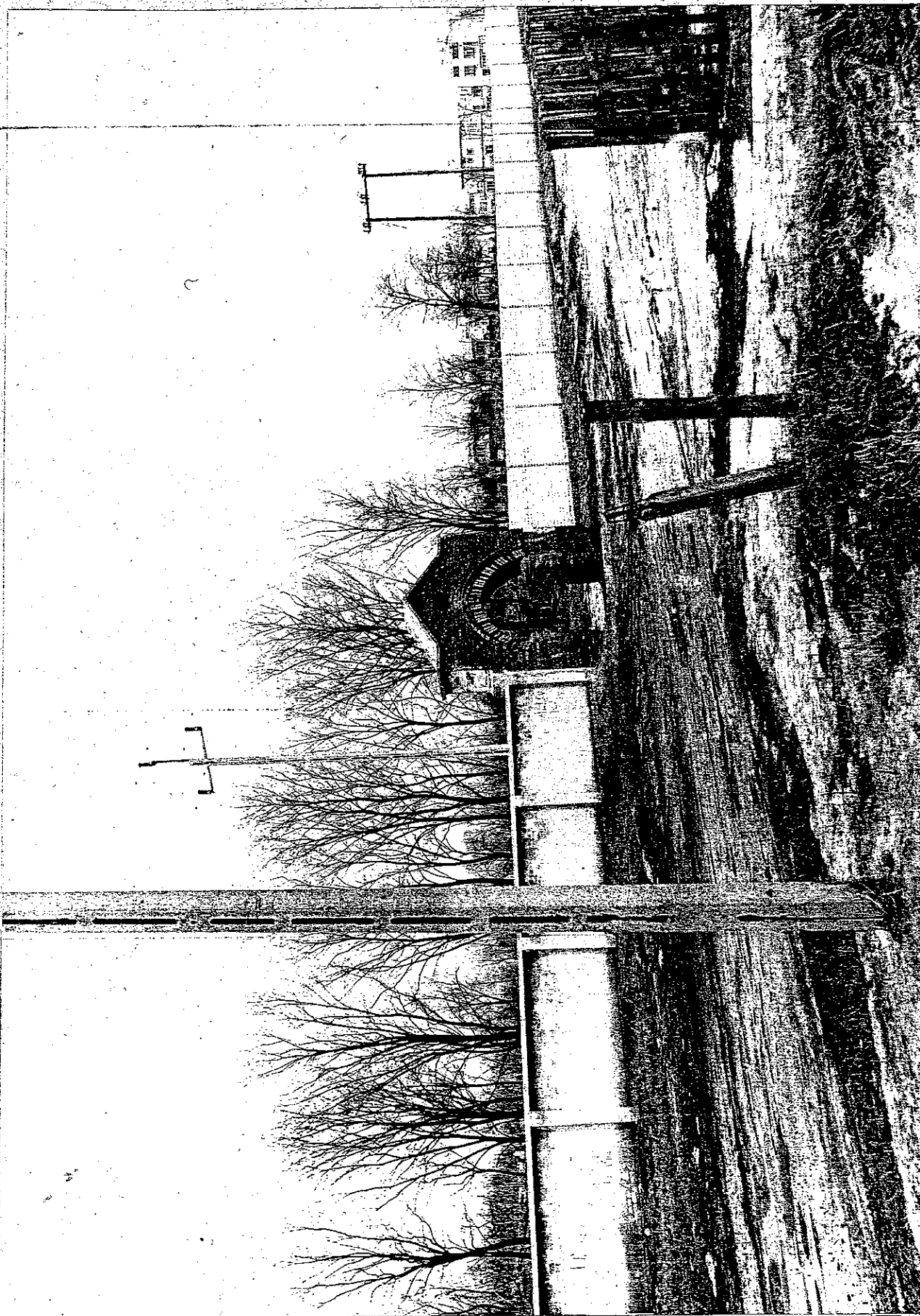
PRZEDSIĘBIORSTWO PAŃSTWOWE
PRACOWNIE KONSERWACJI ZABYTKÓW
ODDZIAŁ W BIAŁYMSTOKU
PRACOWNIA DOKUMENTACJI NAUKOWO-HISTORYCZNEJ



PRZEDSIĘBIORSTWO PAŃSTWOWE
PRACOWNIE KONSERWACJI ZABYTKÓW
ODDZIAŁ W BIAŁYMSTOKU
PRACOWNIA DOKUMENTACJI NAUKOWO-HISTORYCZNEJ



PRZEDSIĘBIORSTWO PAŃSTWOWE
PRACOWNIE KONSERWACJI ZABYTKÓW
ODDZIAŁ W BIAŁYMSTOKU
PRACOWNIA DOKUMENTACJI NAUKOWO-HISTORYCZNEJ

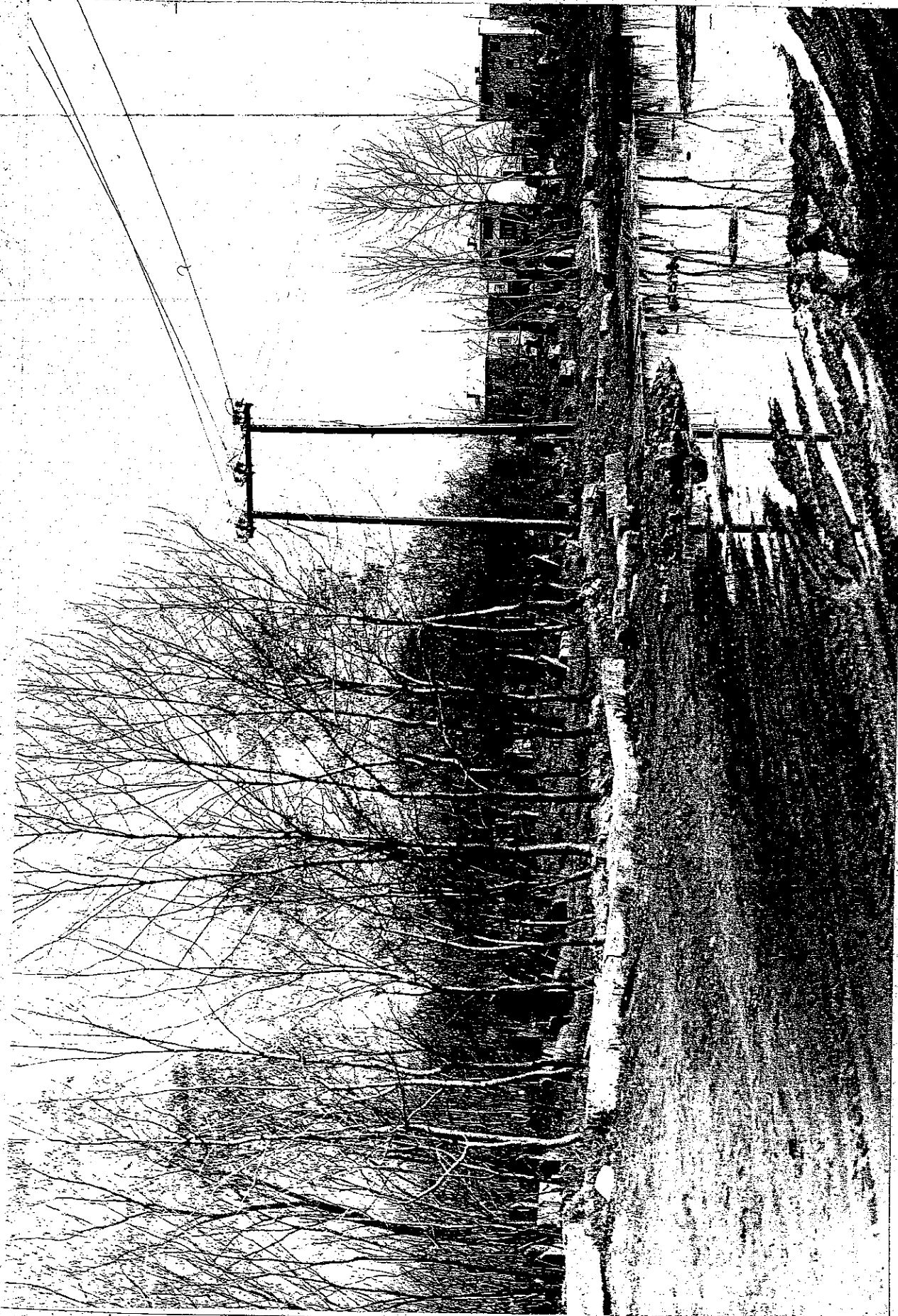


21. Białystok, cmentarz żydowski.
Fragment ogrodzenia od ulicy Wschodniej.
Dot. W. Kuluniński 1985. Naz. PKZ Białystok nr 3071.

PRZEDSIĘBIORSTWO PAŃSTWOWE
PRACOWNIE KONSERWACJI ZABYTKÓW
ODDZIAŁ W BIAŁYMSTOKU
PRACOWNIA DOKUMENTACJI NAUKOWO - HISTORYCZNEJ



22.- Białystok, cmentarz ludowy - fragment ulicy.
Widok ogólny pod fragmentem cmentarza. Kwatery III i IV.
Fot. W. Wulanicki 1985. Neg. PKZ Białystok 3067.C.

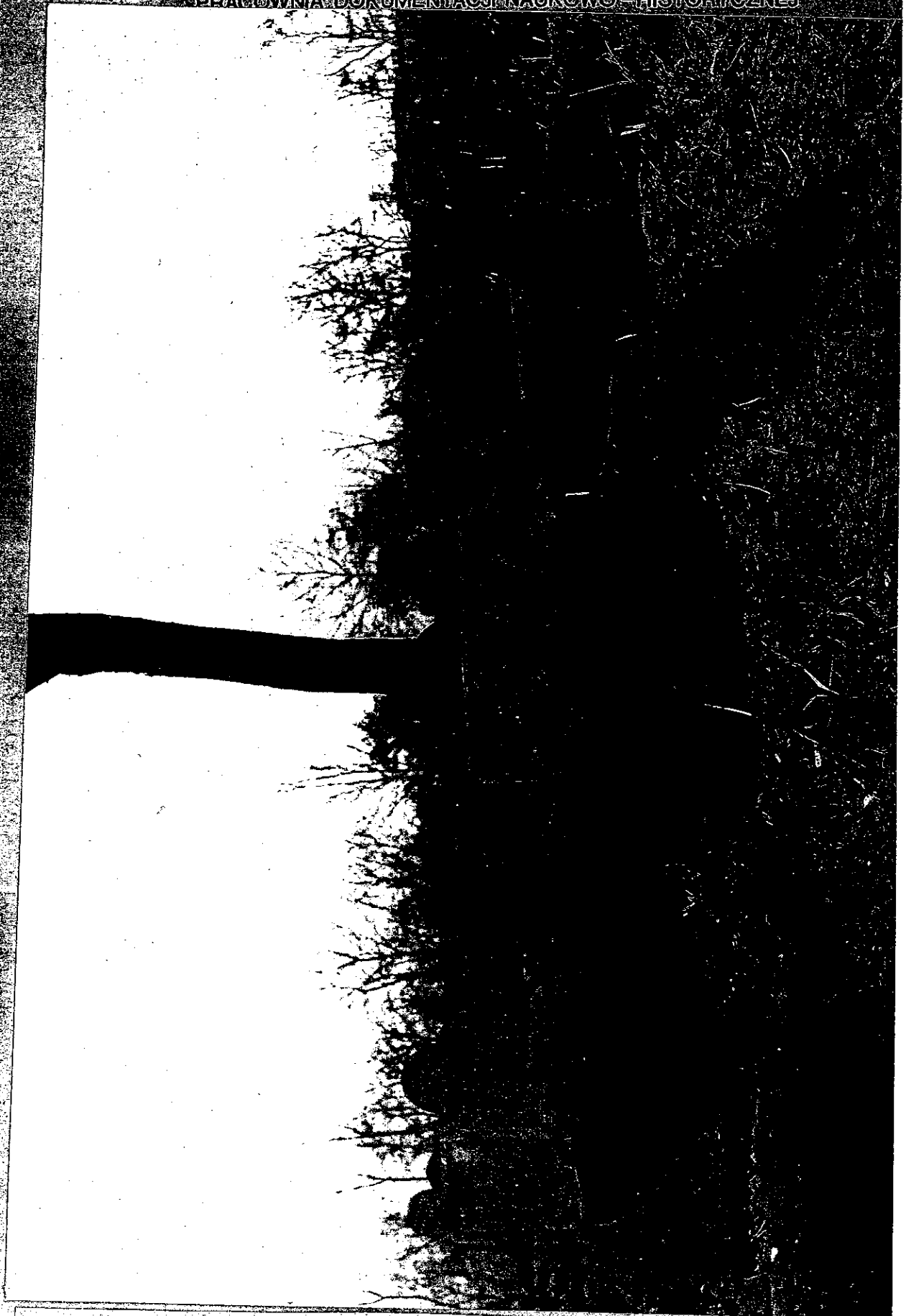


23. Białystok, cmentarz żydowski.

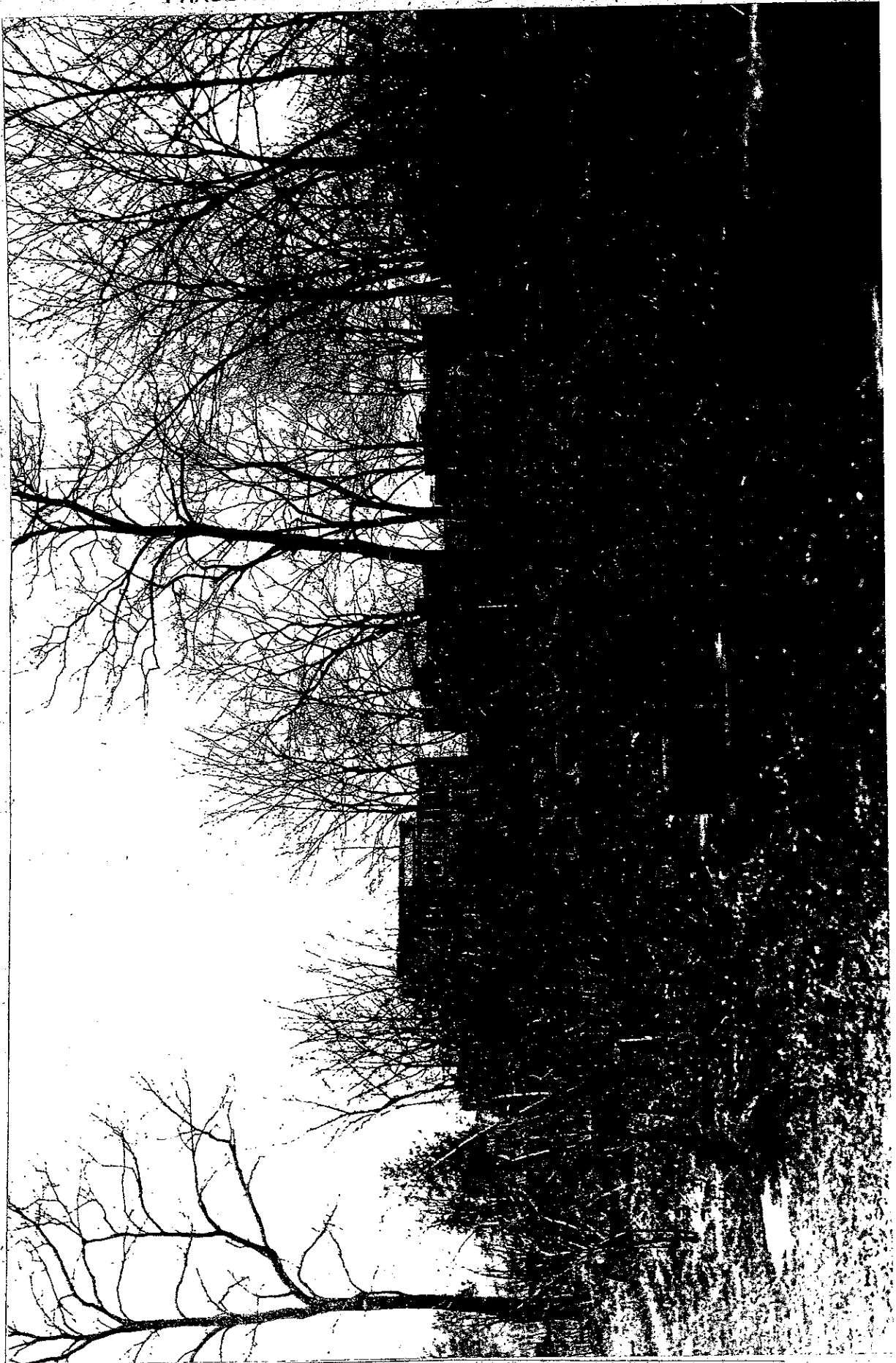
Pod. fragment cmentarza. Kwadrat TTT.



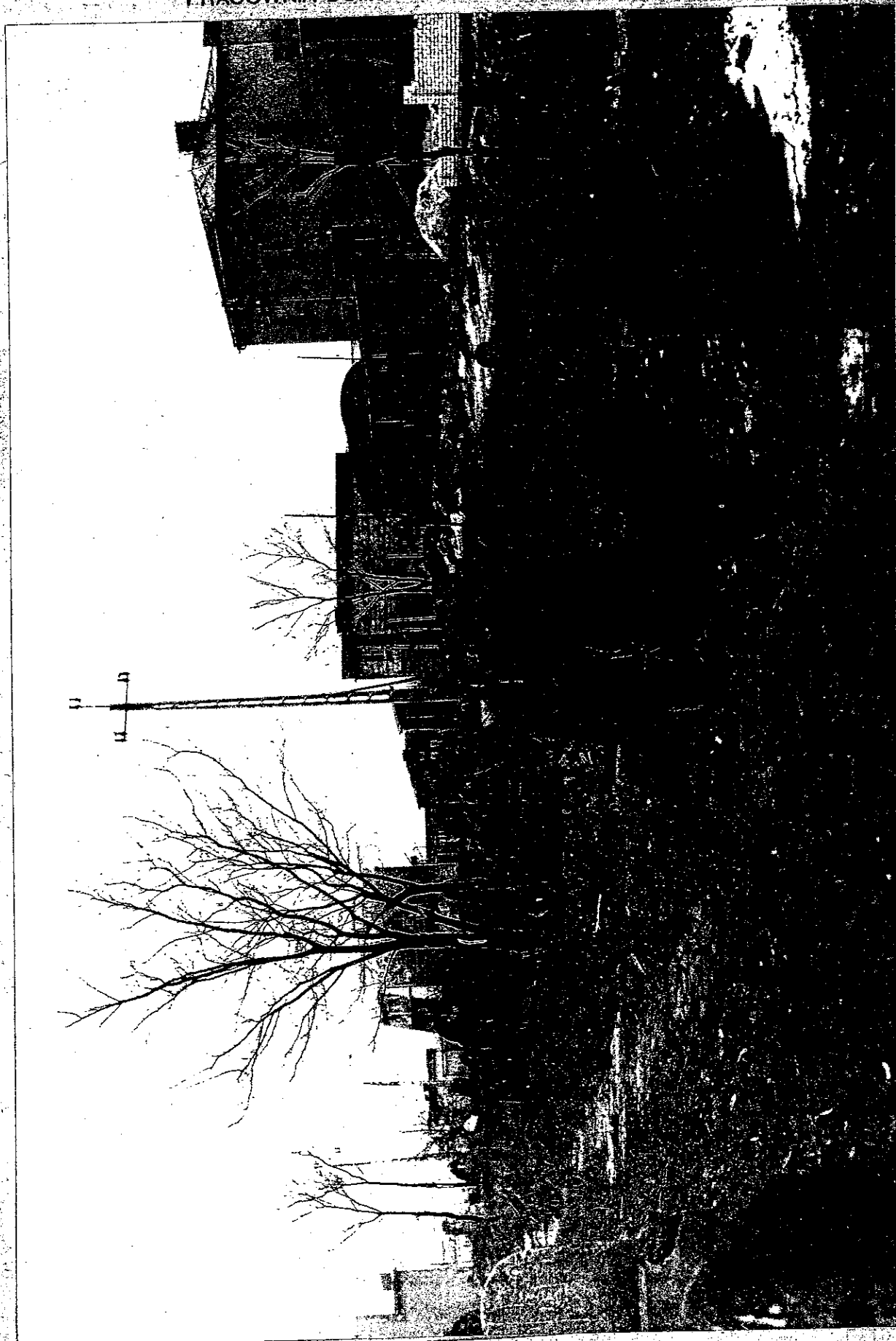
24. Białystok, cmentarz żydowski.
Kwatera III, Fot. A. Stasiak 1982,
Zeg. BEADZ Białystok.



25. Białystok, cmentarz żydowski.
Kwatera III. Fot. W. Hulanicki 1985.
Neg. PKZ ~~XXXXXXX~~ Białystok 3069.

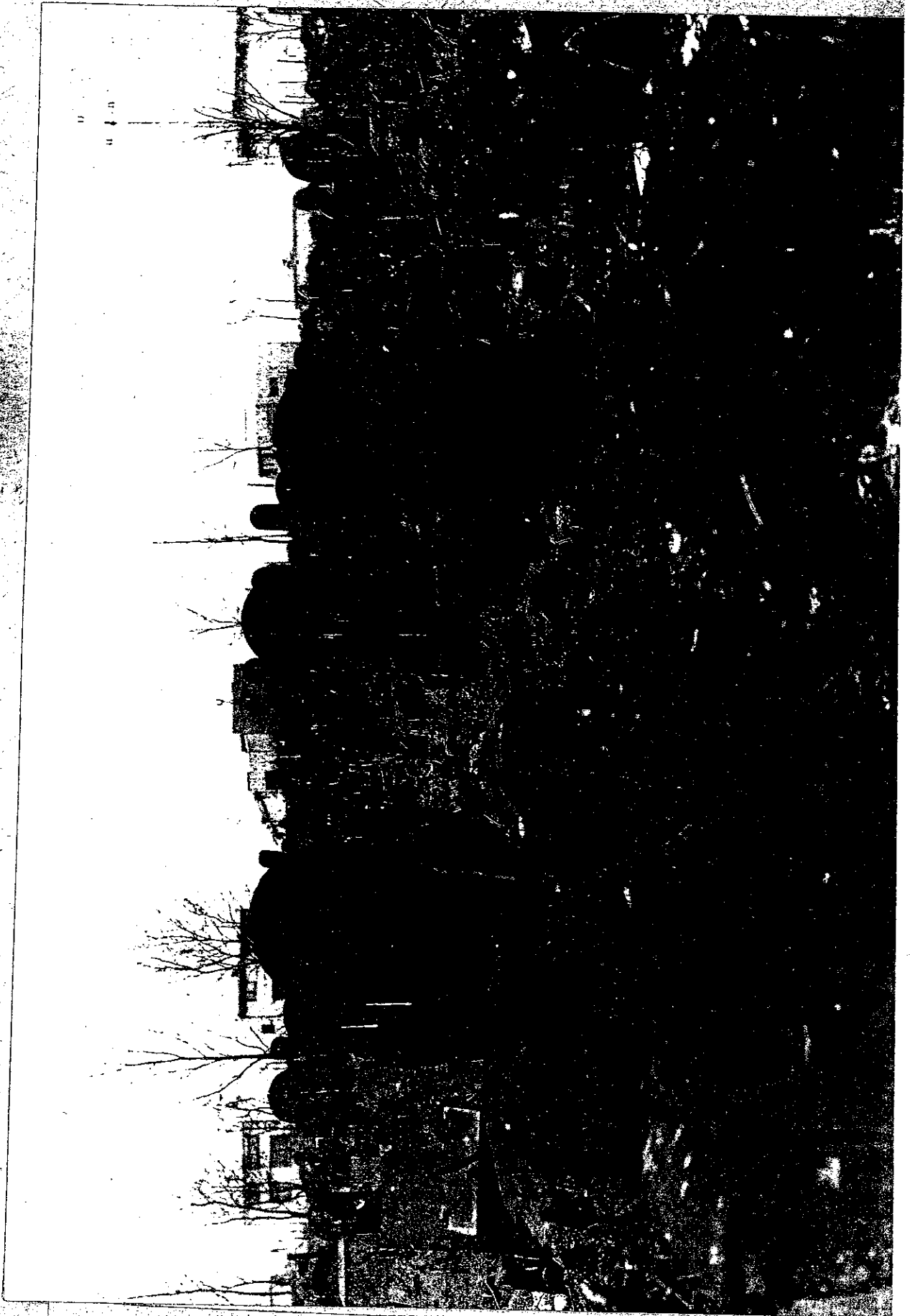


26. Białystok, cmentarz żydowski.
Płd.-wsch. fragment cmentarza. Stan z 1982 r.
Neg. BBiDZ Białystok.



27. Białystok, cmentarz żydowski.
Kwatera IV -A.
Fot. W. Sulanicki 1985. Neg. PKZ Białystok 3069 B.

PRZEDSIĘBIORSTWO PAŃSTWOWE
PRACOWNIE KONSERWACJI ZABYTKÓW
ODDZIAŁ W BIAŁYMSTOKU
PRACOWNIA DOKUMENTACJI NAUKOWO - HISTORYCZNEJ

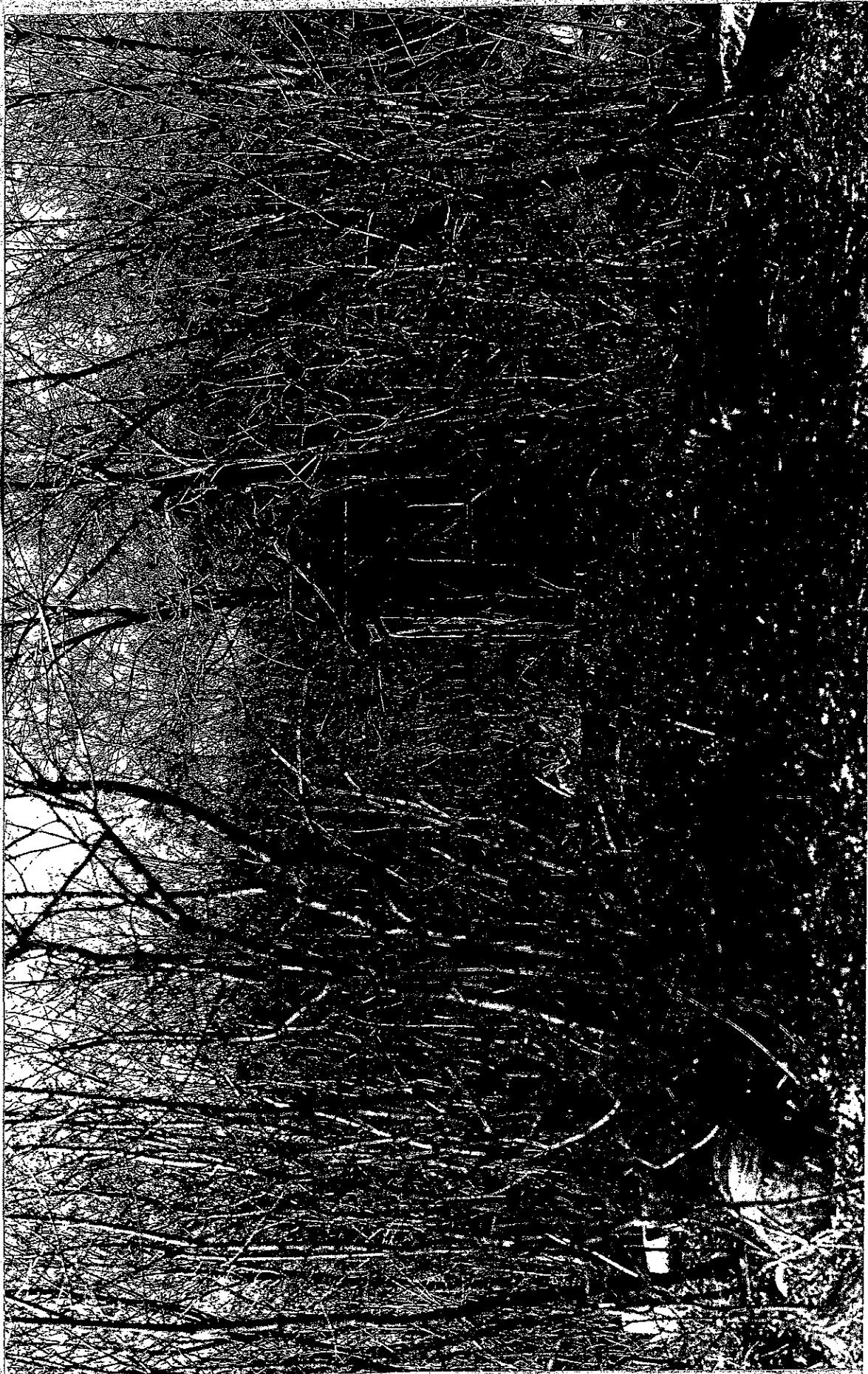


28. Białystok, cmentarz żydowski.
Kwatera IV. Widok ogólny.
Fot. W. Hulanicki 1985. Neg. PKZ Białystok 3068 A.



29. Białystok, cmentarz żydowski,
fragment kwatery III i IV.
Fot. W. Hulanicki 1985, Neg. PKZ Białystok 3068 B.

PRZEDSIĘBIORSTWO PAŃSTWOWE
PRACOWNIE KONSERWACJI ZABYTKÓW
ODDZIAŁ W BIAŁYMSTOKU
PRACOWNIA DOKUMENTACJI NAUKOWO - HISTORYCZNEJ



50. Białystok, omentarz żydowski.
Oglądanie przed odkryciem

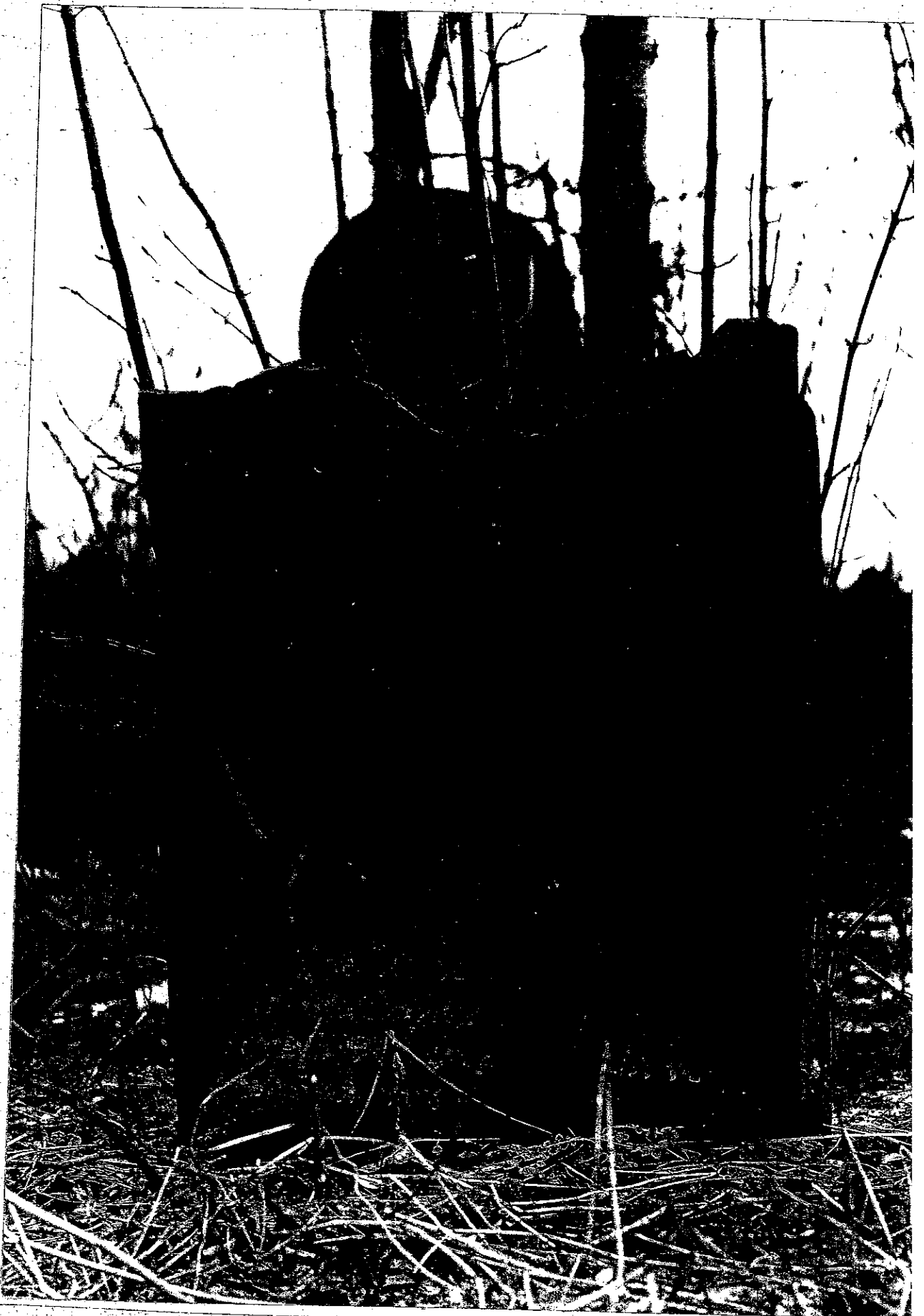


31. Białystok, cmentarz żydowski.
Inskrypcja na płd. ścianie ohela rabiego Chaima
Hertz Halonera. "Ten Ohel/ wybudowany z domu, zgromadzenia/
Tudaj z Białostajnu w Nowym Jorku w Arona 1921 rok"



32. Białystok, cmentarz żydowski.
Kwatera I - Nagrobek NN, I poł. XX w.
Fot. W. Hulanicki 1935. Neg. PKZ Białystok nr 3076 B.

PRZEDSIĘBIORSTWO PAŃSTWOWE
PRACOWNIE KONSERWACJI ZABYTKÓW
ODDZIAŁ W BIAŁYMSTOKU
PRACOWNIA DOKUMENTACJI NAUKOWO - HISTORYCZNEJ



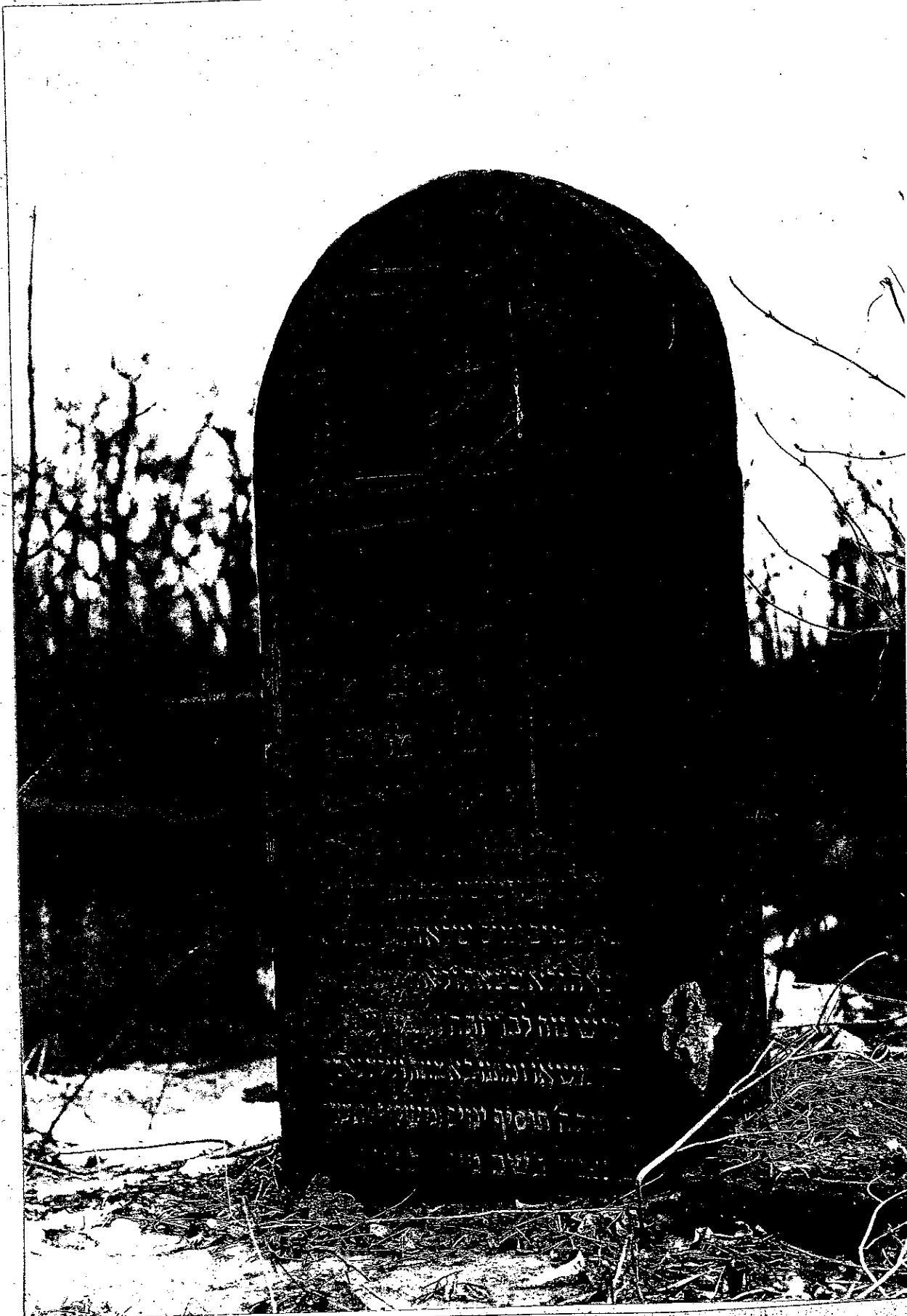
33. Białystok, cmentarz żydowski.

— Kwatera I - Nagrobek nr 1.

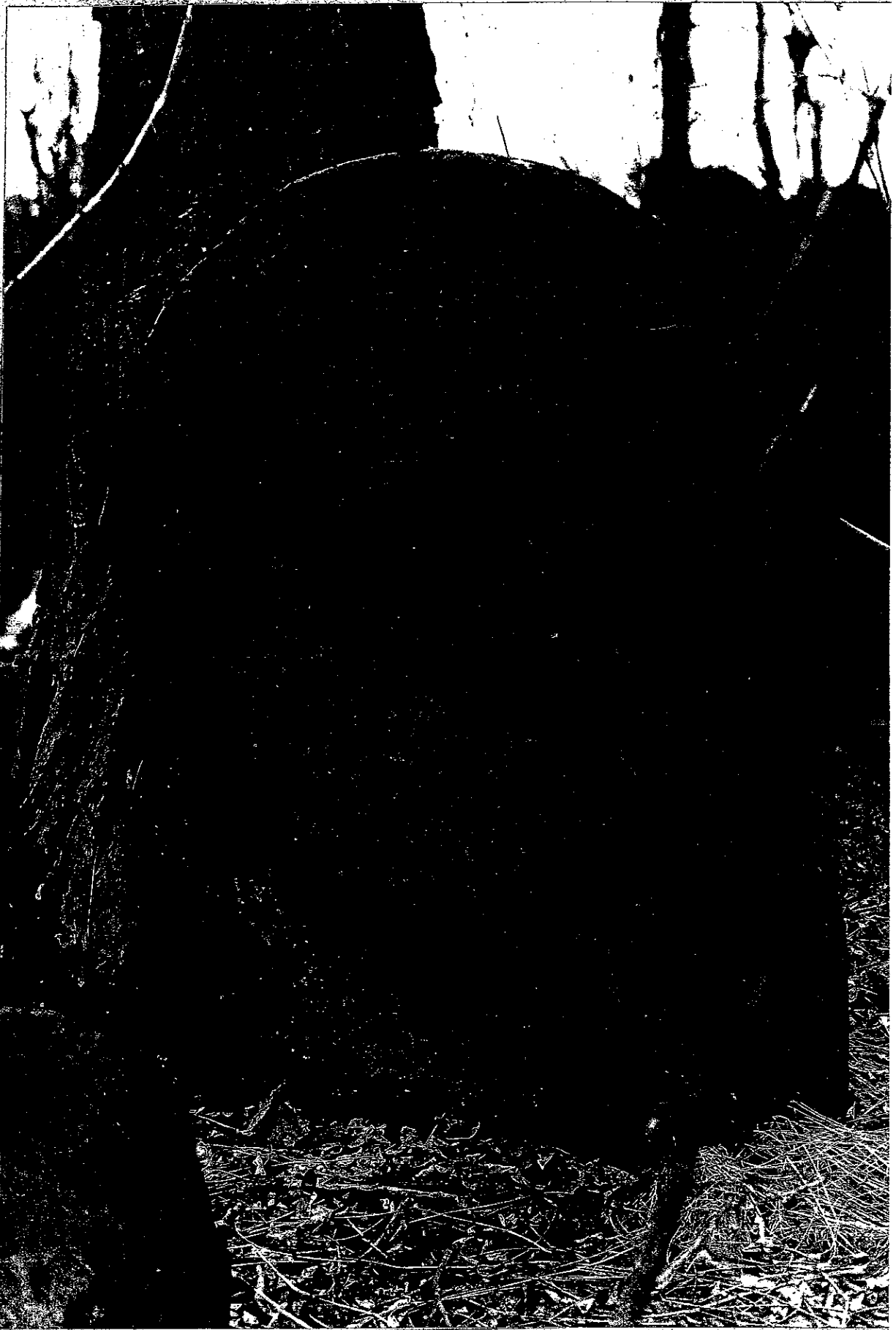
— 1982 r. Neg. PKZ Białystok nr 3075 A



34. Białystok, cmentarz żydowski,
Kwatera I - Nagrobek Meity Dewory z 1895 r.
Macewa z piaskowca.



35. Białystok, cmentarz żydowski.
Kwatera I - Nagrobek Jehudy Wendela z 1894 roku.
Tacewa z piaskowca.
Fot. W. Hulanicki 1985. Neg. IKZ Białystok 3075 E.



36. Białystok, cmentarz żydowski.
Kwatera I - Nagrobek Racheli Kaplan z 1893.
Fot. W. Balański. 1935. Neg. PKZ Białystok 3076 A.



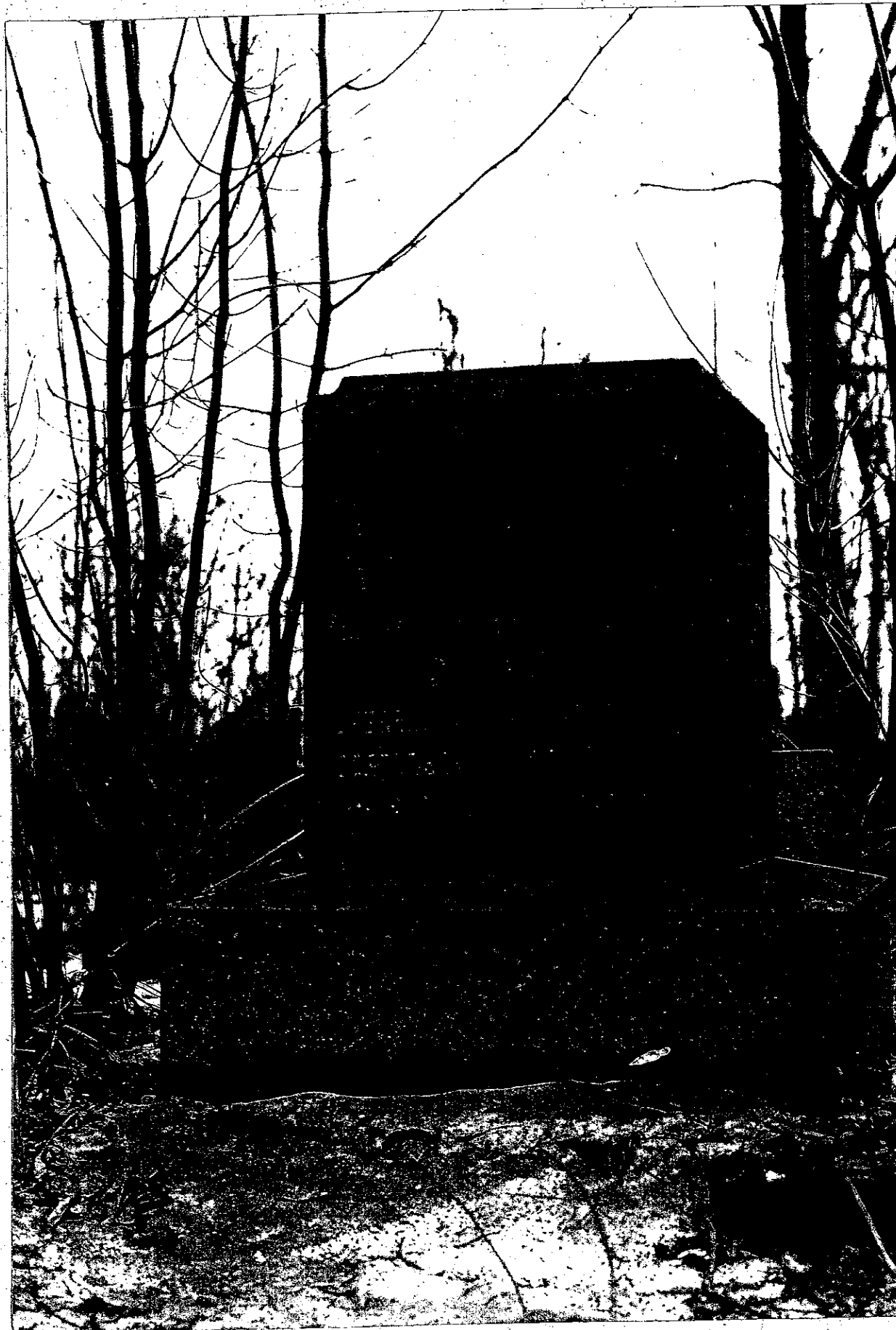
37. Białystok, cmentarz żydowski.
Kwatera I - Nagrobek D.O. Menachowskiego z 1909 r.
Fot. W. Hulaniński 1985. Neg. PKZ Białystok 3074.



38. Białystok, cmentarz żydowski.
Kwatera I- Nagrobek kobiety z k. XIX w.
Fot. W. Hulanicki 1985. Neg. PKZ Białystok 3074 B.



39. Białystok, cmentarz żydowski.
Kwatera I - Nagrobek Szlomy Hirsza zina z 1904 r.
Fot. W. Hulanicki. 1985. Neg. PKZ Białystok nr 3073 C.



40. Białystok, cmentarz żydowski.
Łwaterna I - Nagrobek Marii Minny Kohn z 1901 r.
Fot. W. Hulanicki 1985. Neg. PKZ Białystok nr 3076 C.

PRZEDSIĘWZIENIA WYKONANE
PRACOWNIE KONSERWACJI ZABYTKÓW
ODDZIAŁ W BIAŁYMSTOKU
PRACOWNIA DOKUMENTACJI NAUKOWO-HISTORYCZNEJ





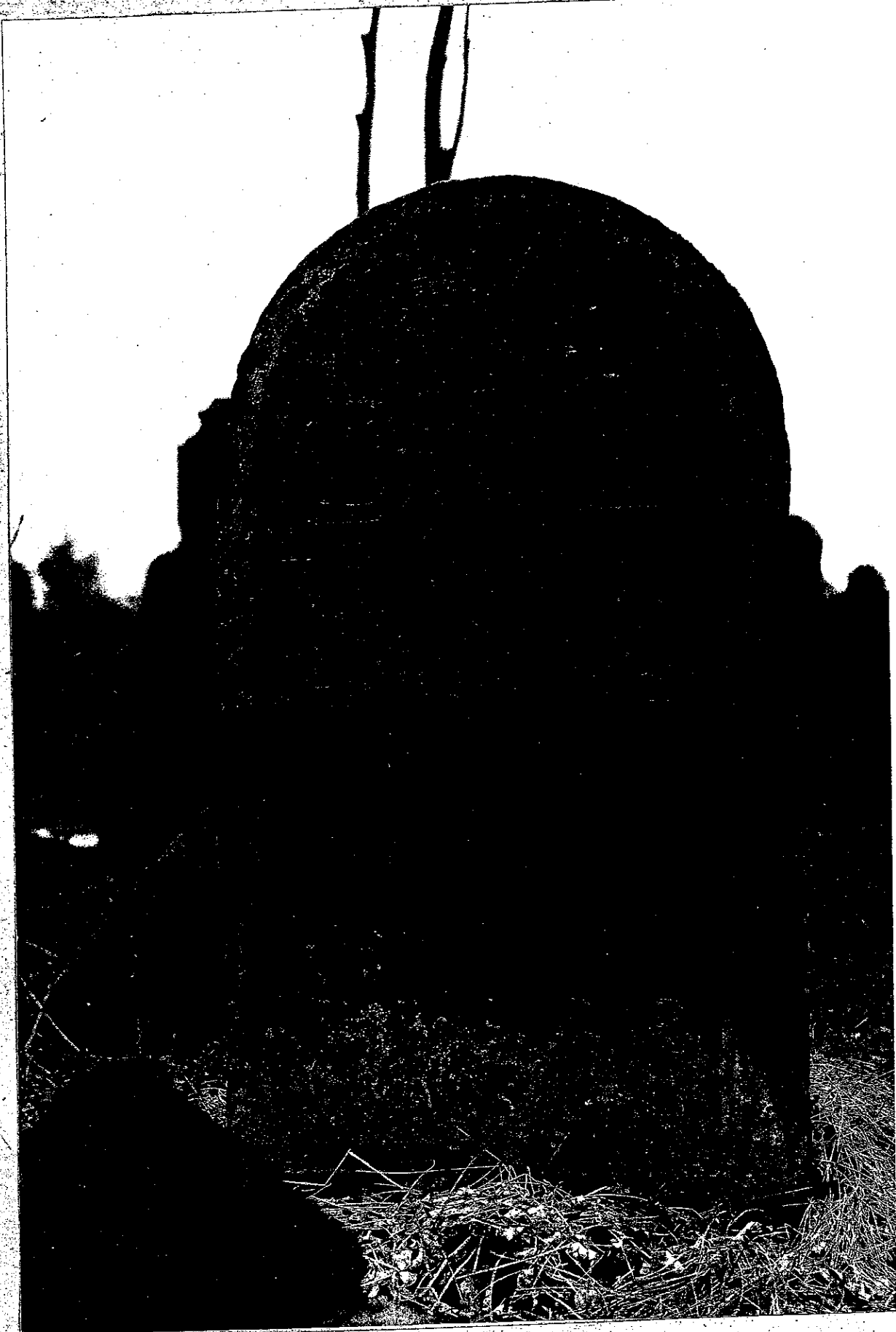
42. Białystok, cmentarz żydowski.
Kwatera II - Nagrobek kohena Mosze Rotszilda 1903.
Fot. W. Hulanicki 1985. Neg. PKZ Białystok 3072.



43. Białystok, cmentarz żydowski.
Kwatera II - Nagrobek Sary Rawic z 1897 r.
Fot. W. Hulaniński 1985. Neg. PKZ Białystok 3074 C.



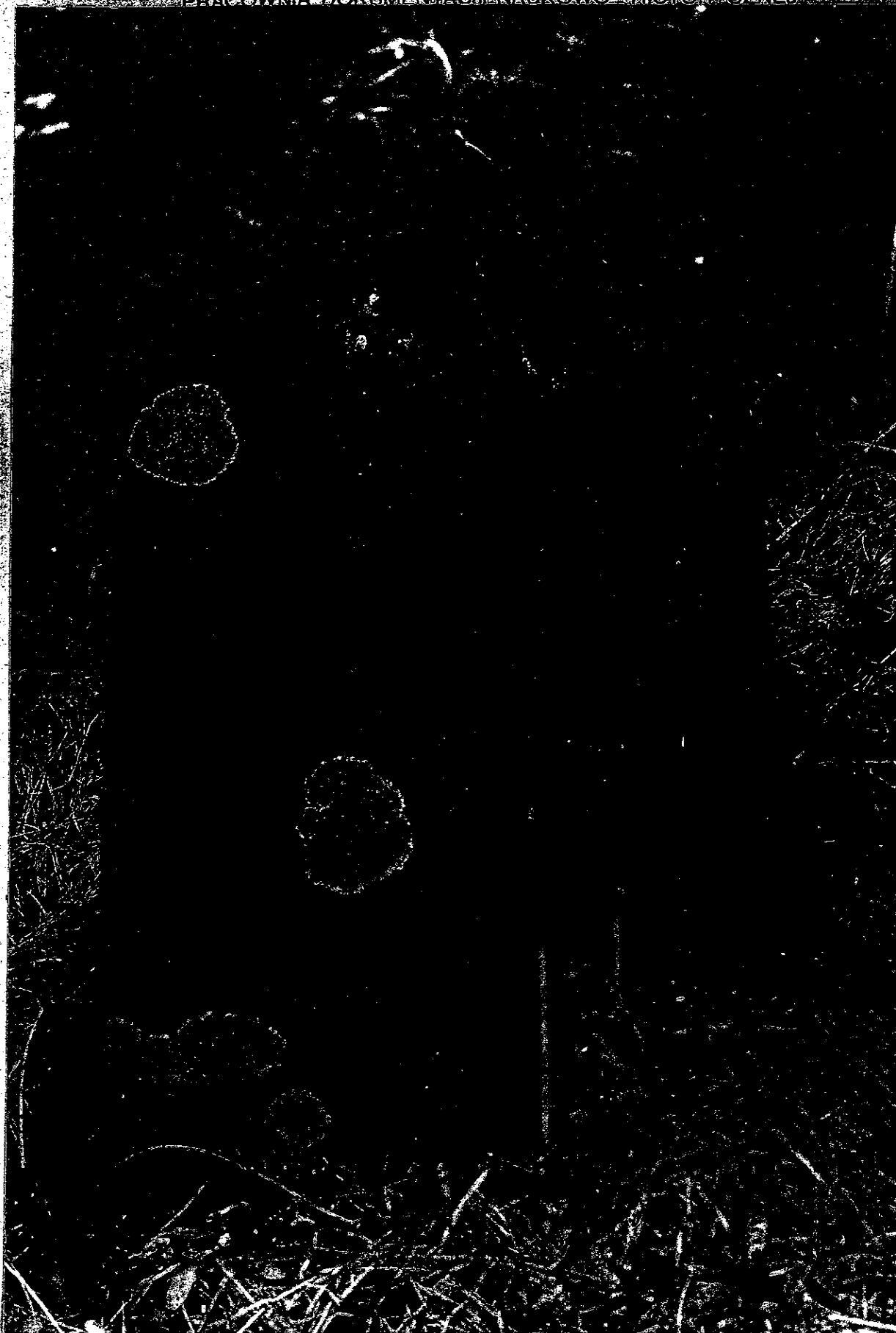
44. Białystok, cmentarz żydowski.
Kwatera II - Nagrobek Icchaka Zilberta z 1912 r.
Fot. W. Hulanicki 1985. Neg. PKZ Białystok nr 3073 A.



45. Białystok, cmentarz żydowski.
Kwatera II - Nagrobek Cadoka Pruzanskiego. Ok. 1900 r.
Fot. W. Janicki 1995. Archiwum Instytutu Kultury nr 5075 C.



46. Białystok, cmentarz żydowski.
Kwatera IV - Nagrobek Dawida Sidrońskiego z 1910 r.
Fot. W. Julianicki 1985 r. Neg. PKZ Białystok nr 3070 c



47. Białystok, cmentarz żydowski.
Kwatera IV - Nagrobek Dawida Wileńskiego. 1899/1900.
Fot. W. Hulanicki 1985. Neg. PKZ Białystok nr 3070 B.



48. Białystok, cmentarz żydowski.
Kwatera IV - Nagrobek Jeakowa Szajmy z 1904 r.
Fot. W. Malanicki 1985. Neg. PKZ Białystok nr 3069 A.

PRZEDSIĘBIORSTWO PAŃSTWOWE
PRACOWNIE KONSERWACJI ZABYTKÓW
ODDZIAŁ W BIAŁYMSTOKU
PRACOWNIA DOKUMENTACJI NAUKOWO - HISTORYCZNEJ



49. Białystok, cmentarz żydowski. Kwatera XXIII - Nagrobek Diny Jagody. 1929 r.



50. Białystok, cmentarz żydowski.
Nagrobek w pobliżu ohela- Rozalii Pappe. 1933.
Fot. W. Hulanicki 1985. Neg. PKZ Białystok nr 3067 B.



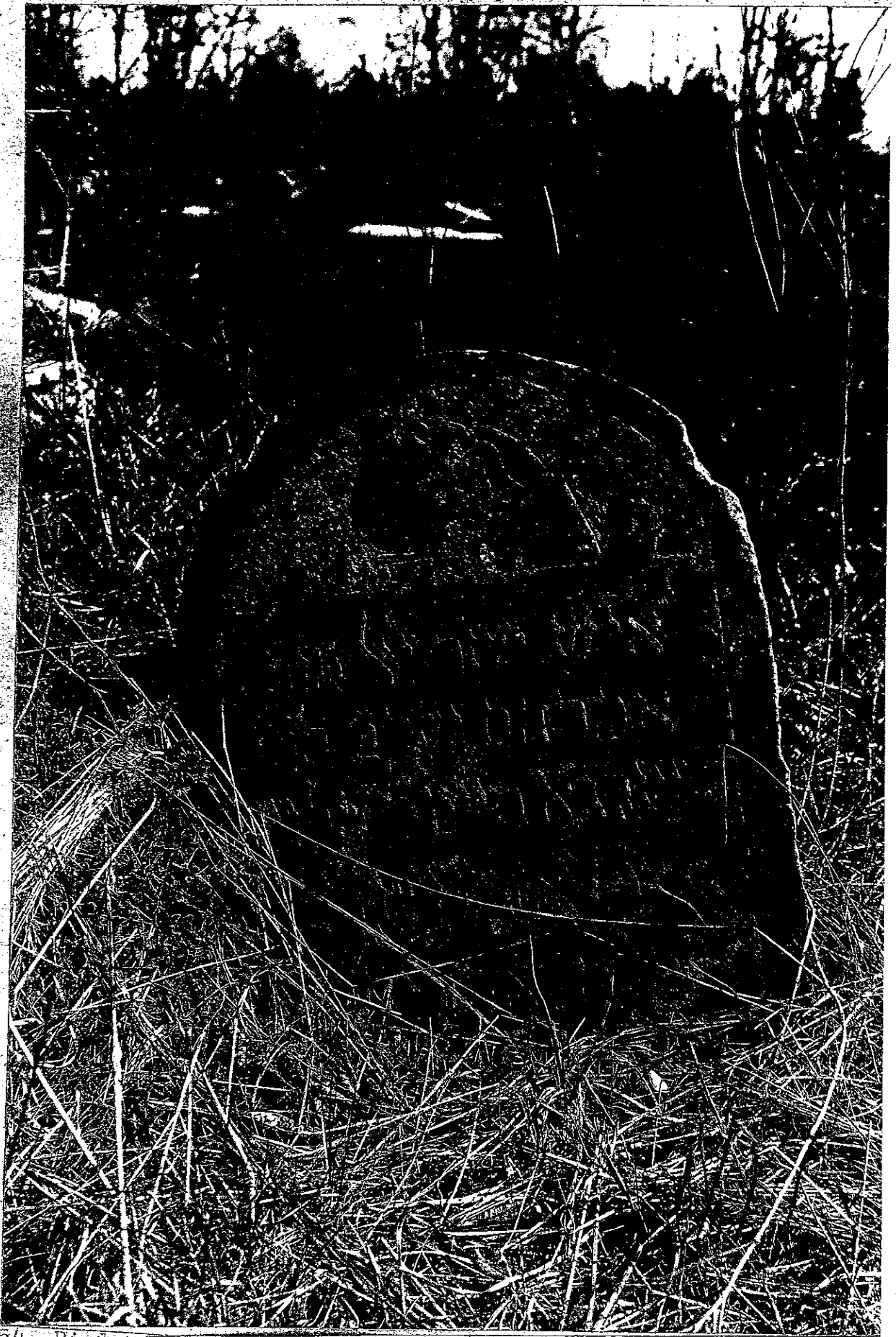
54. Białystok, cmentarz żydowski.
Fragmenty nagrobków oraz fragmenty żeliwnego oprowadzenia
w pobliżu obelisku.



52. Białystok, cmentarz żydowski.
Fragment naczewnicy z piaskowca, z płaskorzeźbą przedstawiają-
cą dionizosa w geście błogosławieństwa - symbol przynależności
zmarłego do gminy wierzchołkowskiej / wierzchołki /



53. Białystok, cmentarz żydowski.
Fragment macewy, w zwieńczeniu gwiazda Dawida.
Fot. A. Stępień 1992. Neg. BRi DZ. Białystok

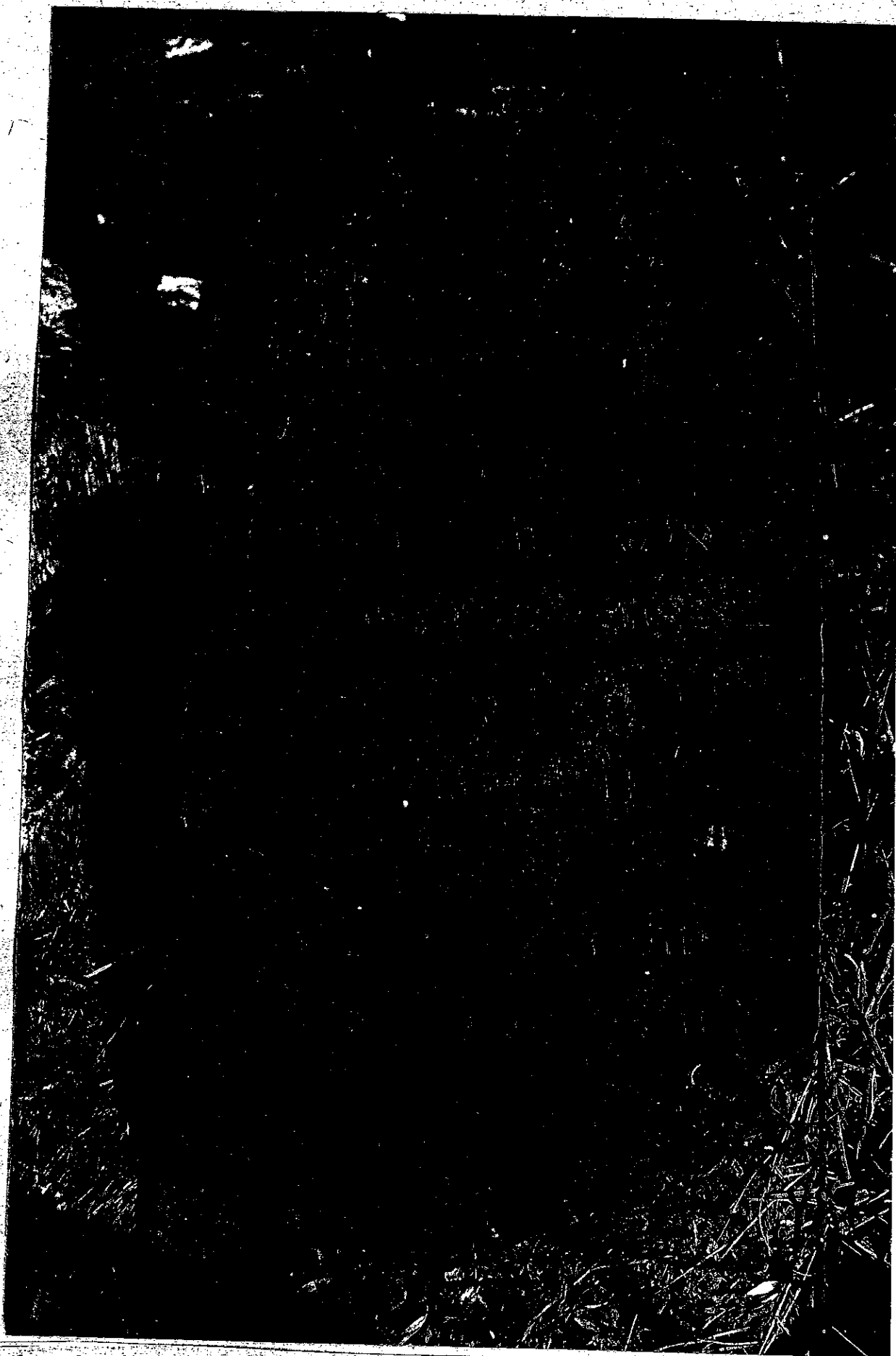


74. Białystok, cmentarz żydowski,
fragment naczepy, z piaskorzeźbą przedstawiającą dzon z
dzbanem, symbol przynależności do Lewitów.
Fot. A. Stasiak 1982 r. Neg. RB 47.11.11.11.

PRZEDSIĘBIORSTWO PAŃSTWOWE
PRACOWNIE KONSERWACJI ZABYTKÓW
ODDZIAŁ W BIAŁYMSTOKU
PRACOWNIA DOKUMENTACJI NAUKOWO - HISTORYCZNEJ



57 Macewa z piaskowca, w zwięczeniu praskorzezoa
przedstawiająca lwa opartego o książkę, symbol



56. Białystok, cmentarz żydowski.
Macewa z płaskowca, w zwieńczeniu płaskorzeźba przedstawiająca
lwa i książkę, 1911.
Fot. W. Stasiak 1982. Neg. BBI DZ Białystok.



57. Białystok, cmentarz żydowski.
Macewa granitowa z 1930 roku.



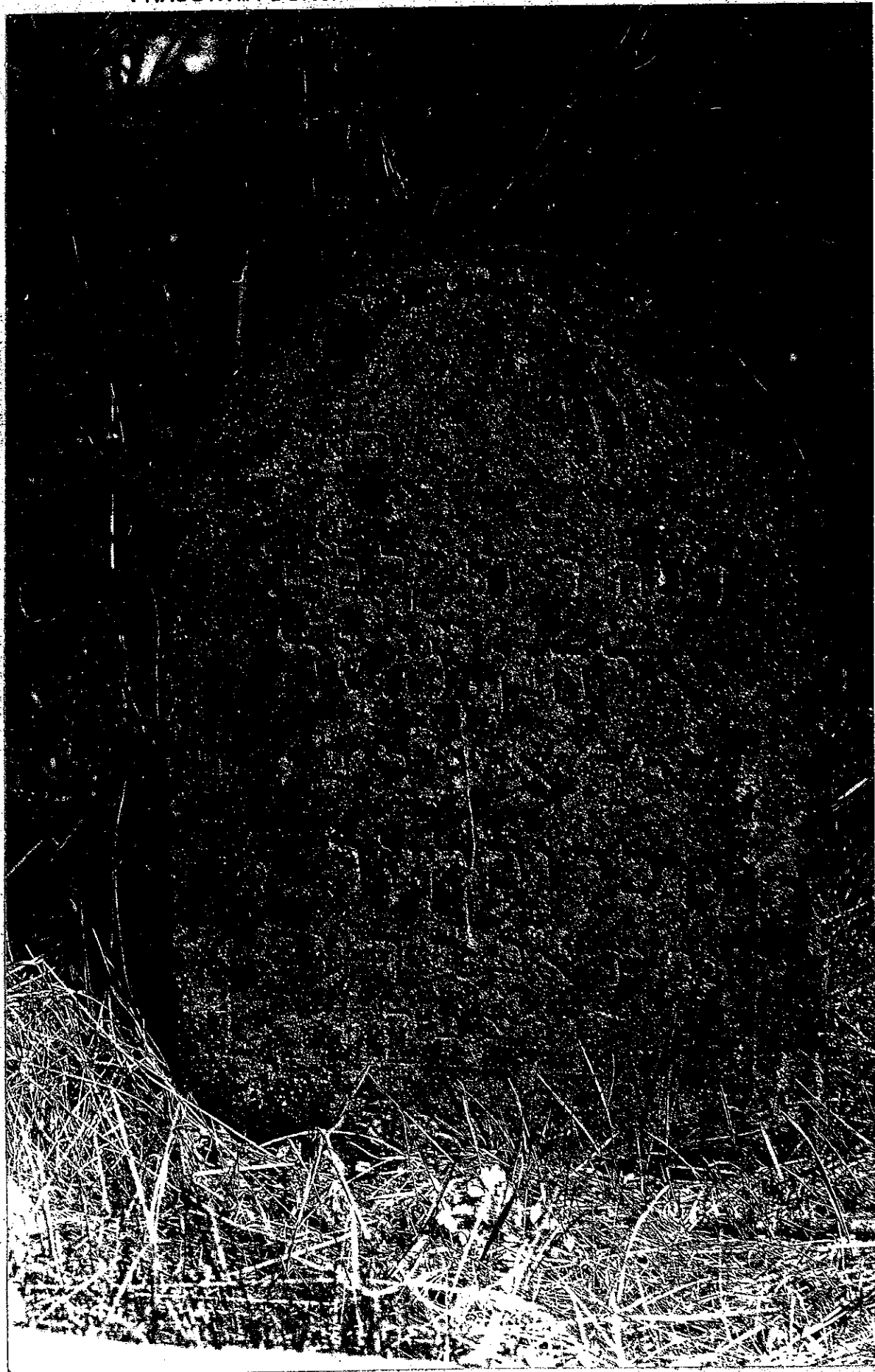
59. Białystok, cmentarz żydowski.
Fragment góry matcewy, z płaskorzeźbą przedstawiającą
trójramienny świecznik ze zgaszonymi świecami.



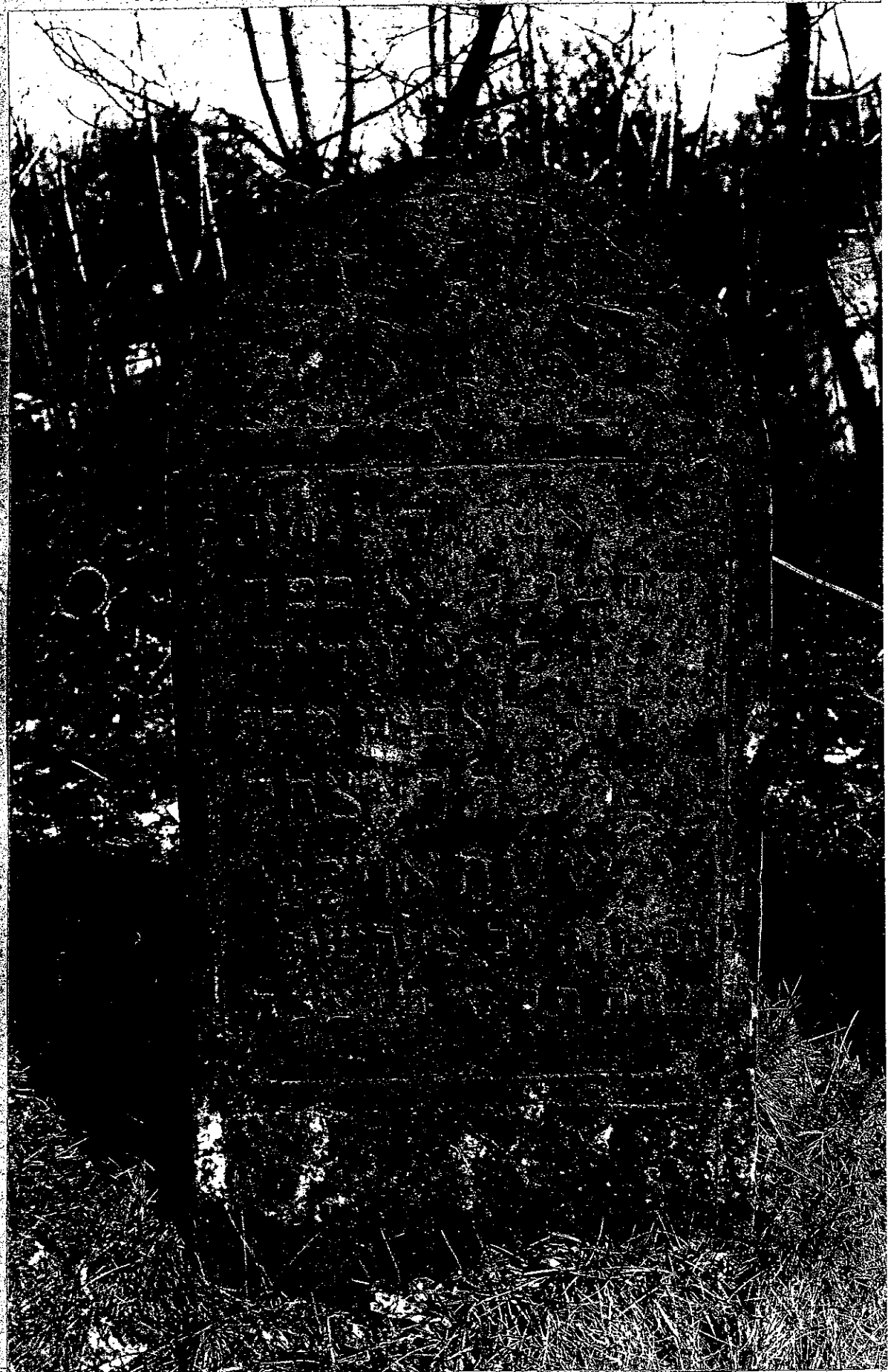
60. Białystok, cmentarz żydowski.
Fragment górnego naczy, z płaskowca z praskorzeźbą przedstawiającą świecznik trójramienny i dwa ptaki - symbol zgonu.



61. Białystok, cmentarz żydowski.
Fragment nacewy z wyrytym w zwiędzionym drzewem
i ptakiem, symbol przerwanej życia.
Fot. A. Stasiak 1982. Masz. pr. na 1:1.



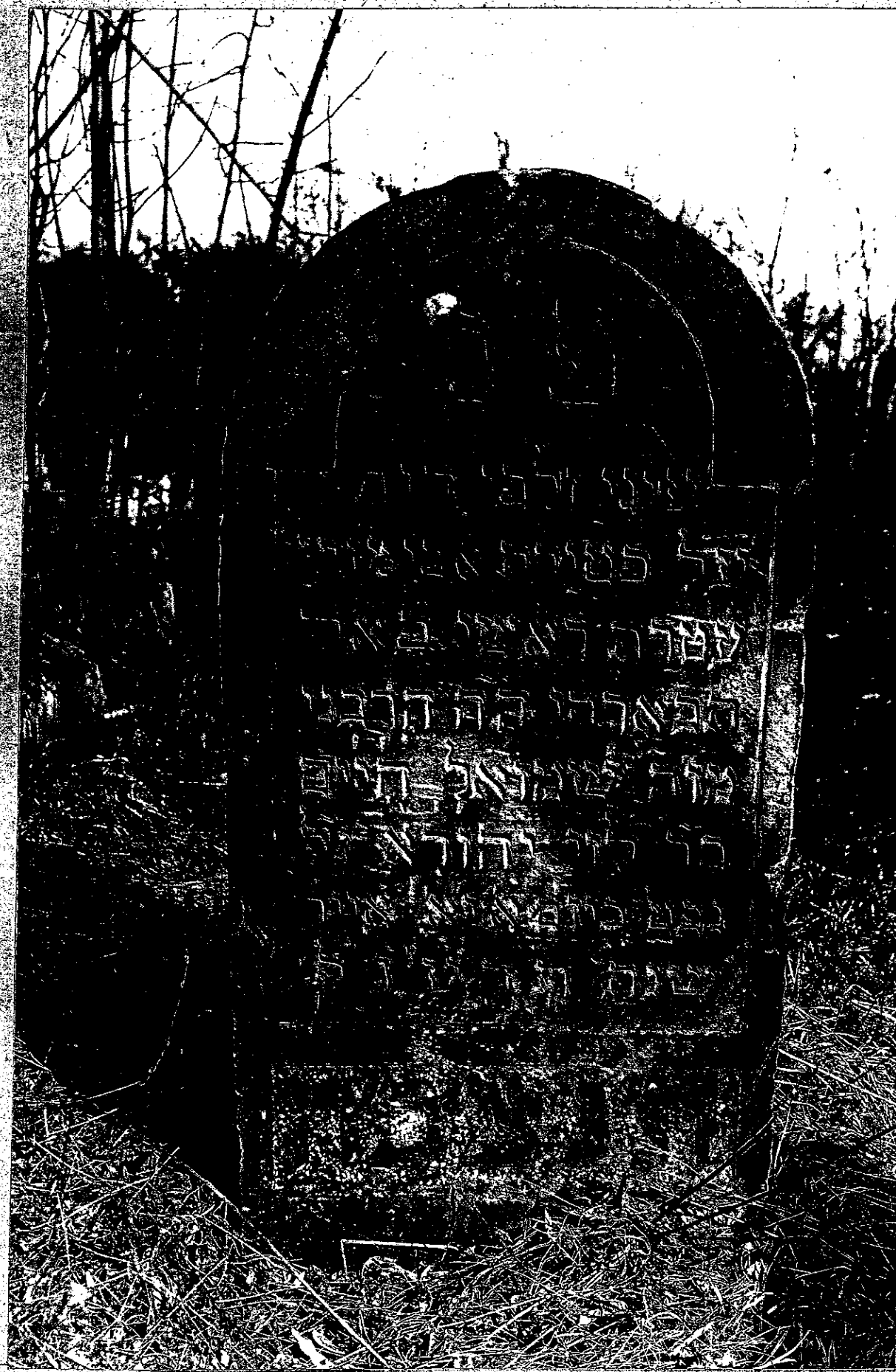
62. Białystok, cmentarz żydowski.
Fecewa z piaskowca z 1912 roku, z płaskorzeźbą przedstawia-



63. Białystok, cmentarz żydowski.
Nacewa z płaskowca z 1909 roku. W zwieńczeniu płaskorzeźba
przedstawiająca trójramienny świecznik i ptaki - symbol.



64. Białystok, cmentarz żydowski.
Fragment macewy z piaskowca. W zwieńczeniu płaskorzeźba
przedstawiająca liście i kartusz herbowy, w którym wyrzeźbiono



65. Białystok, cmentarz żydowski.
Matzeva z piaskowca z 1913 roku. Bez symboli